

## Monitoring épidémiologique des problématiques d'assuétudes en région bruxelloise



Plate-forme de Concertation pour la Santé Mentale en Région de Bruxelles-Capitale



Institut de Recherche Santé et Société (IRSS)

Avec la collaboration de différents acteurs de terrain.

### Contexte

- **En Europe**, le recueil continu de données épidémiologiques en matière d'assuétudes ne concerne que la demande de traitement (Treatment Demand Indicator, TDI)
- **A Bruxelles**, ces données ne sont collectées qu'auprès de services spécialisés en assuétudes: le taux de couverture est insuffisant, les informations collectées sont peu utiles à l'échelle régionale
- **Depuis 2014**, les compétences politiques en matière d'assuétudes sont régionalisées
- Il y a un grand besoin, pour les usagers, pour les professionnels de l'assistance, et pour les responsables politiques régionaux, de mieux connaître la problématique complexe des assuétudes et des capacités existantes pour y faire face

### Objectif

Développer un système de monitoring global pour décrire et d'analyser, de manière longitudinale, l'offre et la demande d'assistance en matière d'assuétudes en région bruxelloise :

- **Mesurer** l'adéquation de l'offre d'assistance aux besoins des demandeurs
- **Permettre** aux prestataires d'assistance d'évaluer, réfléchir et adapter leurs interventions
- **Valoriser** le travail des prestataires d'assistance
- **Soutenir** les gestionnaires politiques au niveau de la région bruxelloise

### Méthode

Un système modulaire pour couvrir les champs suivants :

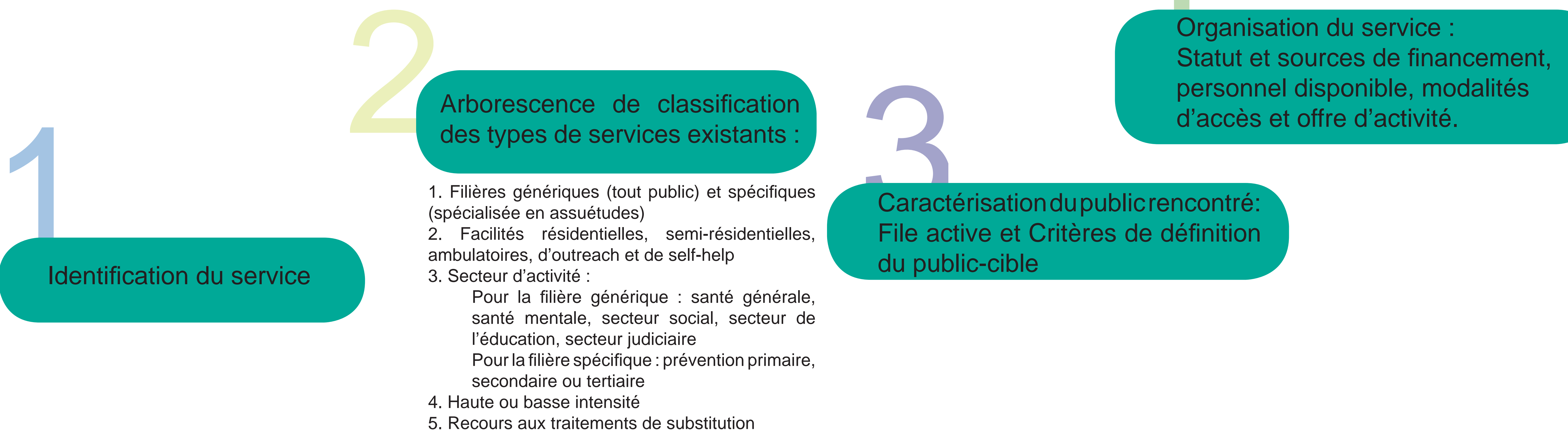
<p><b>VOLET I</b> Demande d'assistance et description socio-épidémiologique de la population-cible</p>	<p><b>VOLET II</b> Offre d'assistance et description de l'activité proposée</p>
<p><b>VOLET III</b> Parcours des demandeurs d'assistance dans leurs interactions avec les professionnels</p>	<p><b>VOLET IV</b> Activités d'information, de coordination et de suivi de l'offre de soins (« réseau »)</p>

Chaque module possède son dispositif, sa temporalité et ses instruments de collecte

- **Le Volet I** concerne l'enquête continue intégrant le TDI (En cours). Il vise la prévalence l'incidence des consommations de drogues licites et illicites. Il doit être étendu aux assuétudes comportementales. Il doit aussi être collecté auprès des prestataires non-spécialisés en assuétudes (santé générale ambulatoire et résidentielle, santé mentale, services sociaux, francophones et néerlandophones)
- **Le Volet II** concerne l'identification de l'éventail disponible au niveau de l'offre d'assistance. Enquête annuelle en ligne auprès des services, démarrage en janvier 2015
- **Le Volet III** concerne le suivi des demandeurs d'assistance, en ce compris lorsque leurs parcours les amènent à rencontrer une diversité de prestataires. Il s'agit de mieux comprendre les parcours d'assistance de groupes-cibles spécifiques et d'adapter les pratiques aux besoins. Enquêtes ponctuelles à partir de 2016.
- **Le Volet IV** concerne les relations de collaboration entre les acteurs qui offrent de l'assistance spécialisée et non-spécialisée. Enquête annuelle en ligne auprès des services, démarrage en janvier 2016

#### Première enquête d'identification de l'offre d'assistance (volet II)

Il contient 4 modules :



Pablo Nicaise : Responsable du projet ADDIBRU pour l'IRSS