

PROPOSITION DE RECOMMANDATIONS :
*L'addiction aux opioïdes forts chez l'adulte
douloureux chronique non cancéreux*

Le 14/10/14

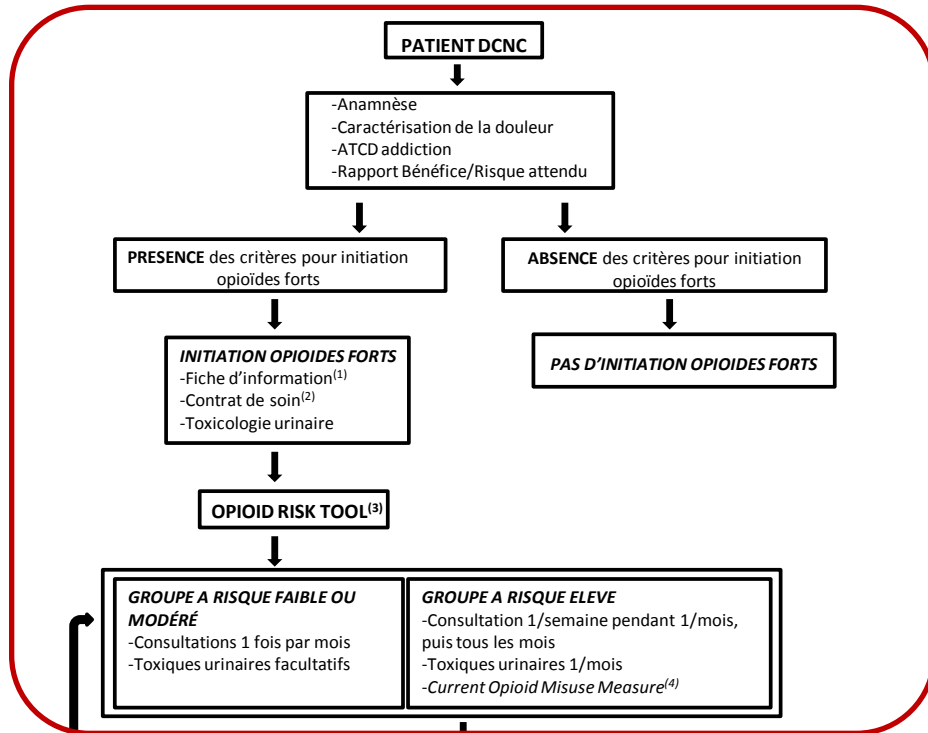
Dr SEROT Jeanne-Marie

ELSA CHU Lyon Sud

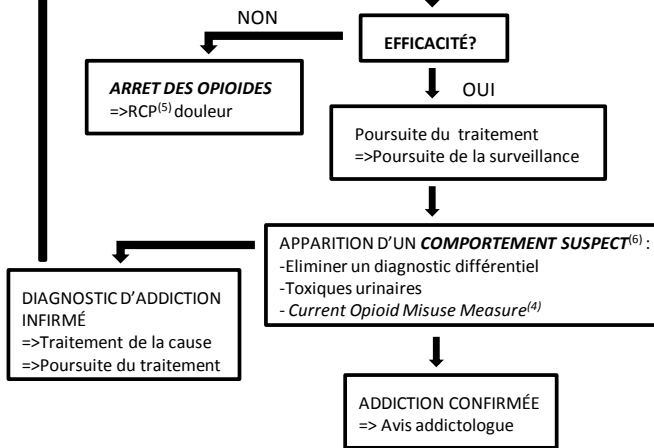
Équipe de liaison et de soins en addictologie

Algorithmes décisionnels

- Préventif
- Curatif



Algorithme de surveillance du risque addictif dans le cadre d'une thérapie par opioïdes forts chez l'adulte douloureux chronique non cancéreux



⁽¹⁾ Cf Annexe 7

⁽²⁾ Cf Annexe 8

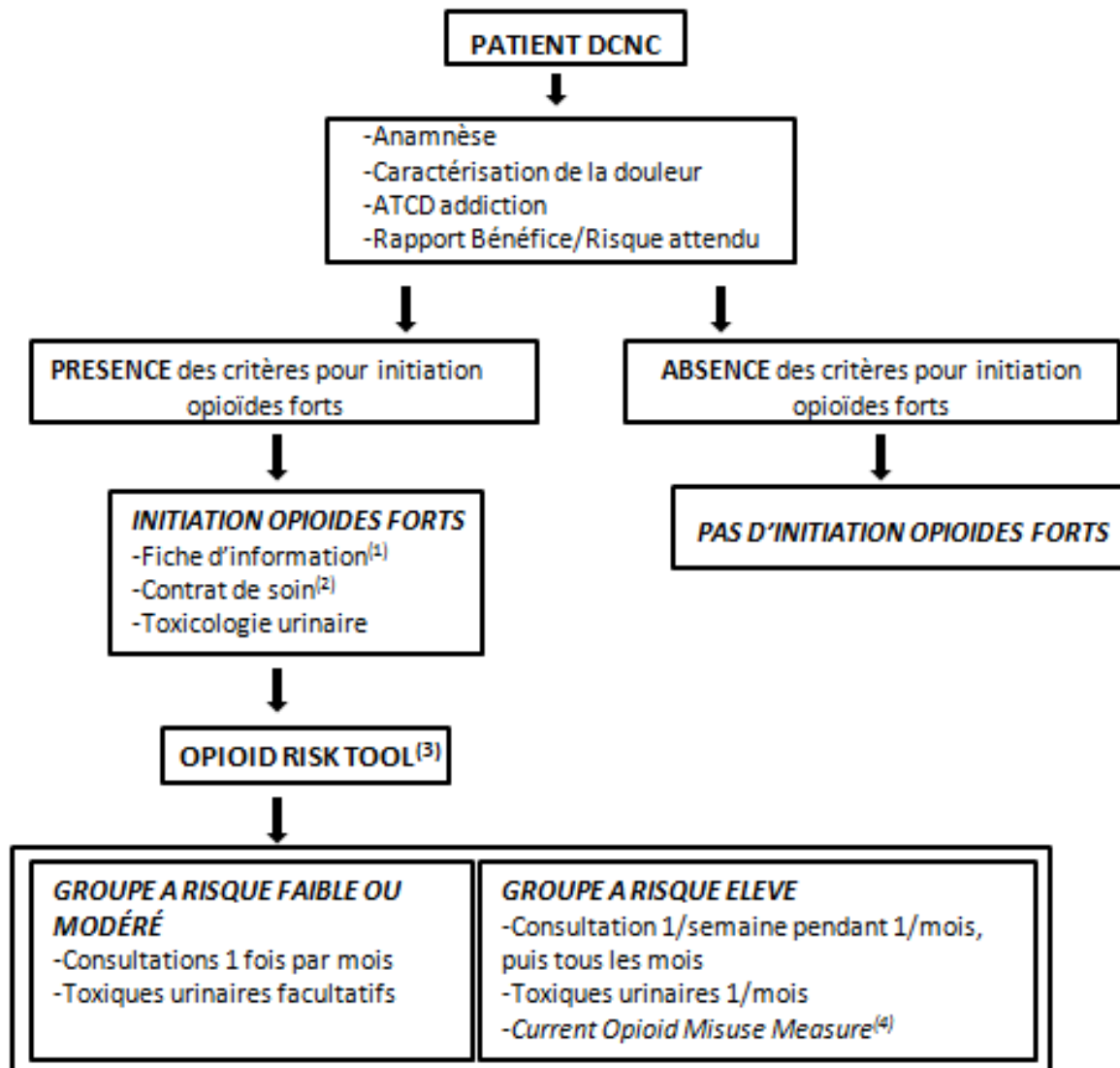
⁽³⁾ Cf Annexe 6

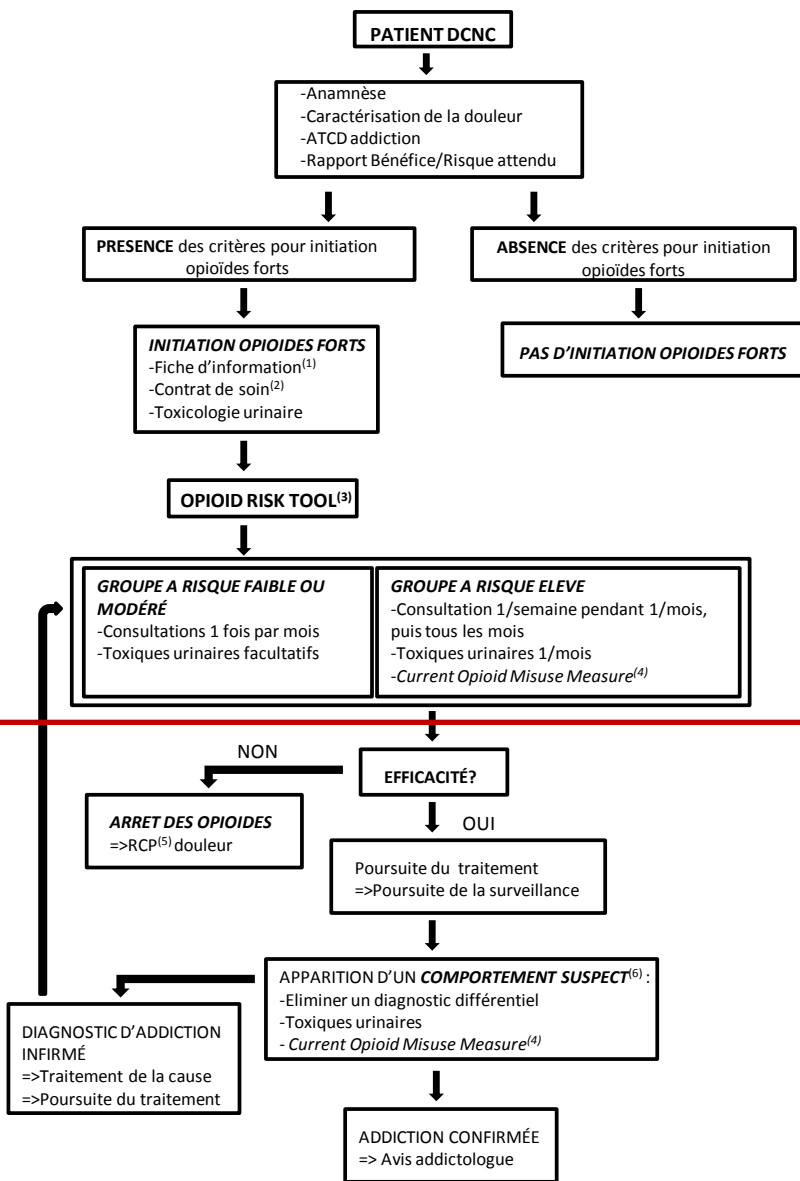
⁽⁴⁾ Cf Annexe 9

⁽⁵⁾ Réunion de concertation pluridisciplinaire

⁽⁶⁾ COMPORTEMENT SUSPECT :

- escalade de dose,
- demandes répétées de renouvellement d'ordonnance,
- mauvaise compliance au suivi,
- recherche d'euphorie avec le traitement opioïde,
- mésusage des opioïdes prescrits,
- usage d'opioïdes non prescrits,
- visites répétées aux urgences...





Algorithme de surveillance du risque addictif dans le cadre d'une thérapie par opioïdes forts chez l'adulte douloureux chronique non cancéreux

⁽¹⁾ Cf Annexe 7

⁽²⁾ Cf Annexe 8

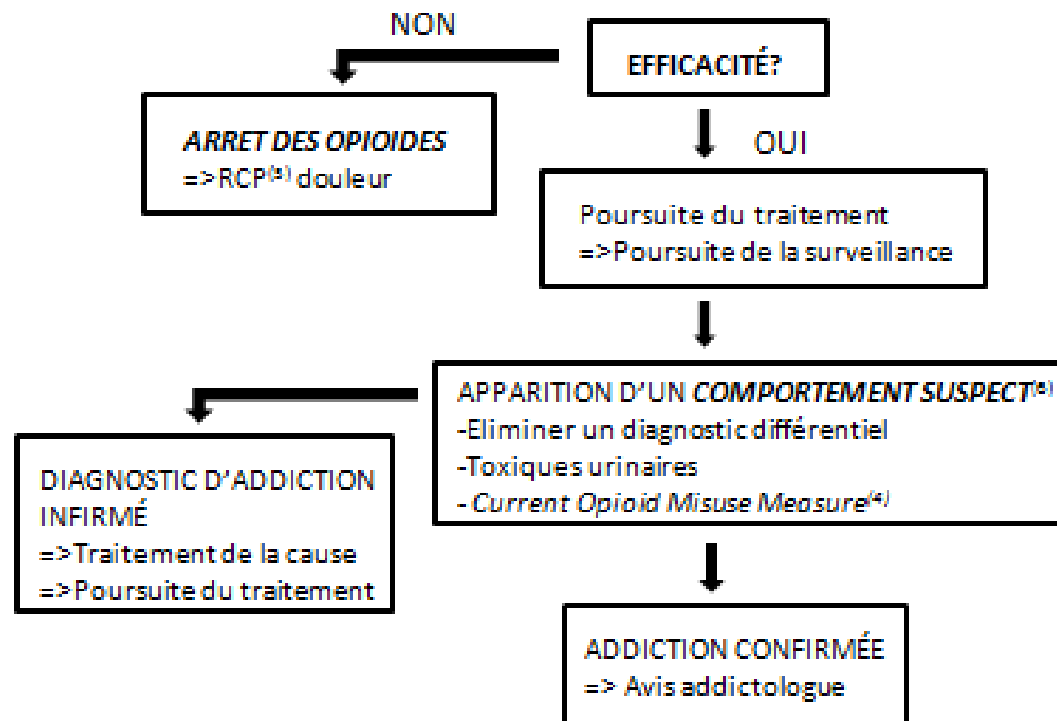
⁽³⁾ Cf Annexe 6

⁽⁴⁾ Cf Annexe 9

⁽⁵⁾ Réunion de concertation pluridisciplinaire

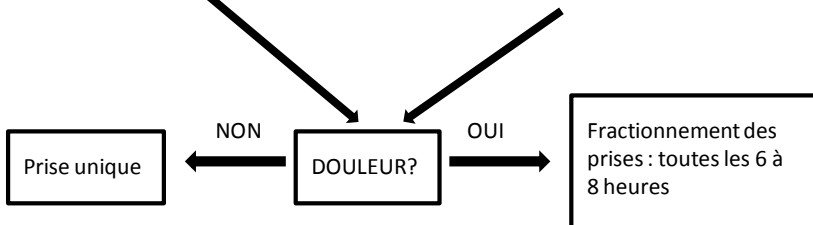
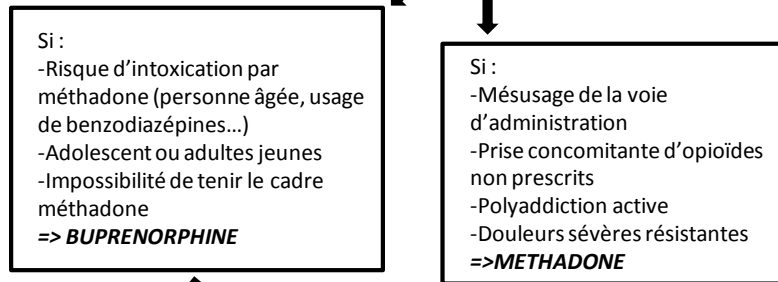
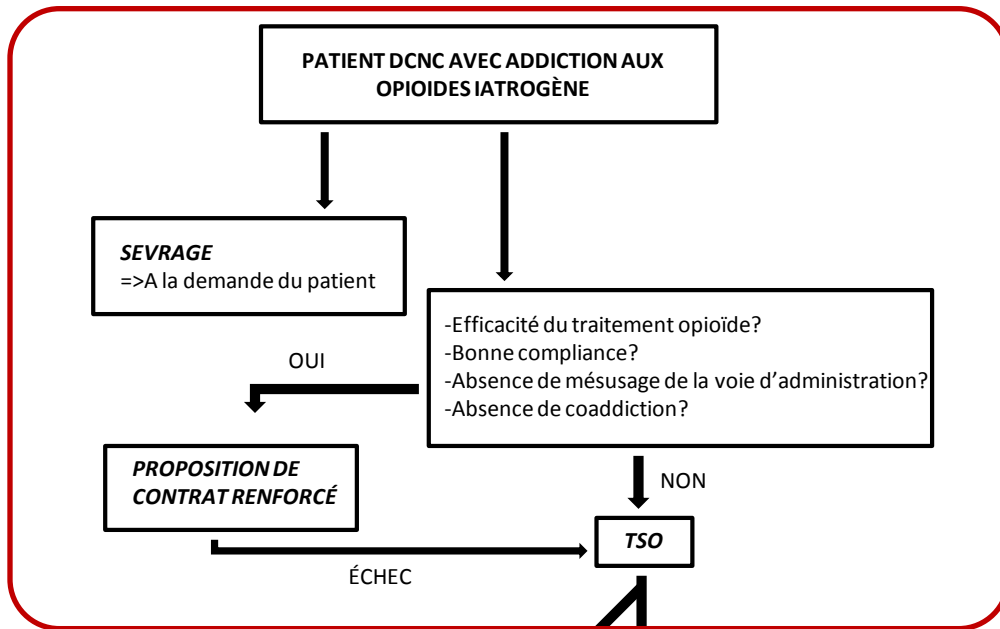
⁽⁶⁾ COMPORTEMENT SUSPECT :

- escalade de dose,
- demandes répétées de renouvellement d'ordonnance,
- mauvaise compliance au suivi,
- recherche d'euphorie avec le traitement opioïde,
- mésusage des opioïdes prescrits,
- usage d'opioïdes non prescrits,
- visites répétées aux urgences...

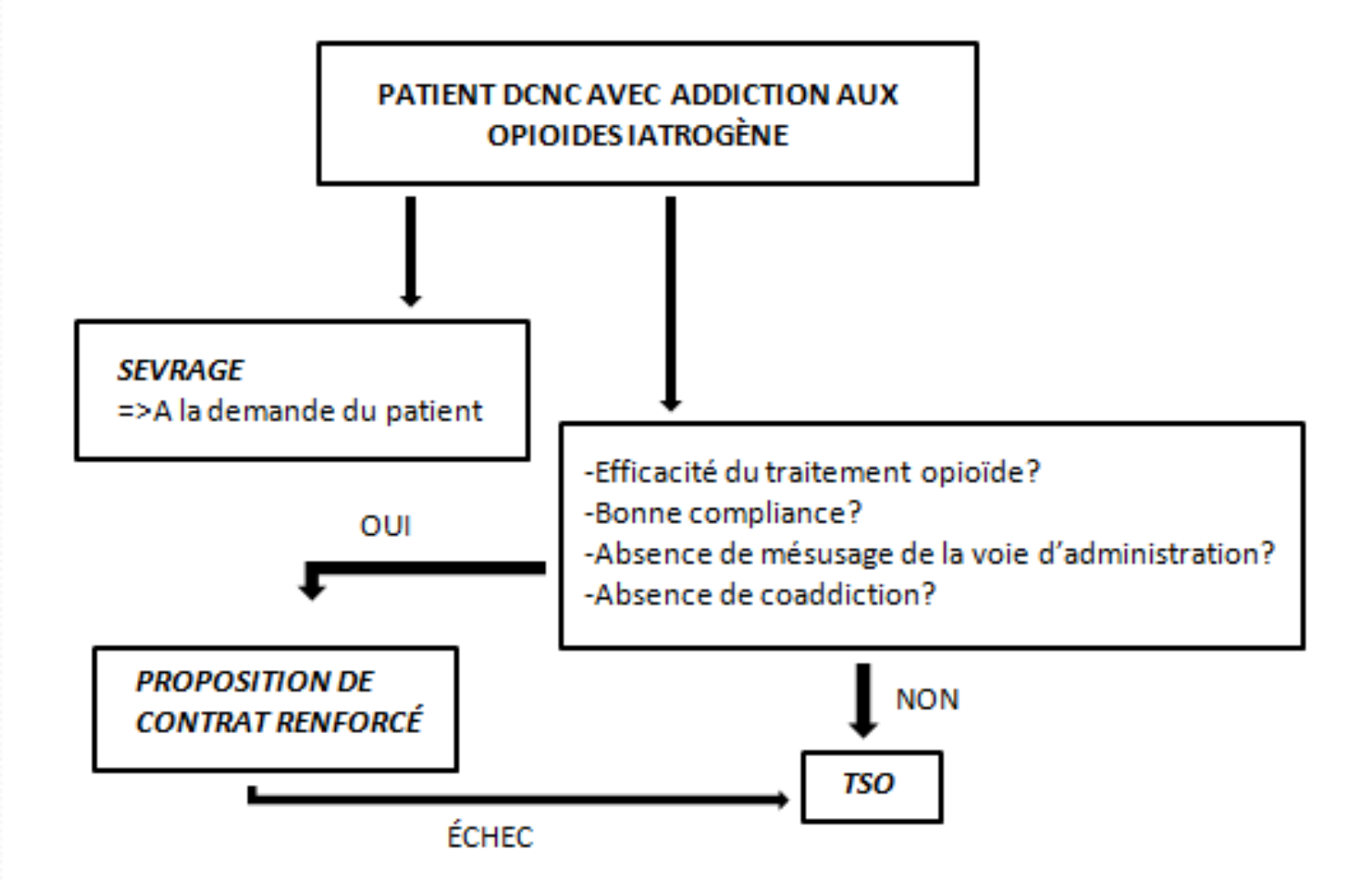


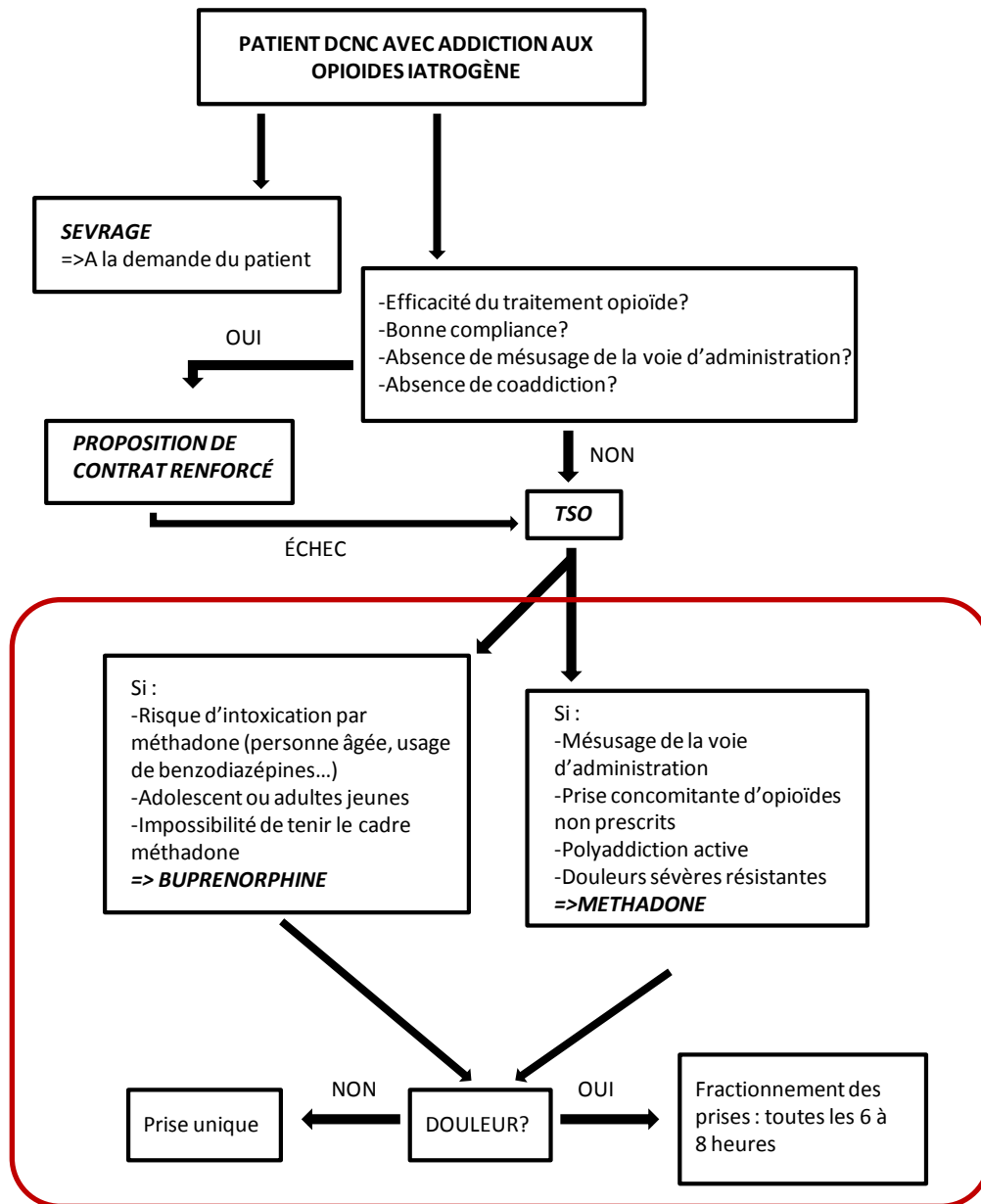
(4) **COMPORTEMENT SUSPECT :**

- escalade de dose,
- demandes répétées de renouvellement d'ordonnance,
- mauvaise compliance au suivi,
- recherche d'euphorie avec le traitement opioïde,
- mésusage des opioïdes prescrits,
- usage d'opioïdes non prescrits,
- visites répétées aux urgences...



Algorithme de prise en charge de l'addiction iatrogène aux opioïdes forts chez l'adulte douloureux chronique non cancéreux





Algorithme de prise en charge de l'addiction iatrogène aux opioïdes forts chez l'adulte douloureux chronique non cancéreux

